

価格 / 1,800万円 (税込)

お薦め
ポイント!

- ① 朝・昼・夜 いつ見ても美しい眺め♪
- ② 「別荘利用」や小家族に最適な広さ
- ③ 照明・カーテン・エアコン付

<物件概要>

- 専有面積 : 61.59㎡ (約18.63坪) ※壁芯計算
 - バルコニー : 8.10㎡ ● 間取り : 1LDK
 - 階数 : 12階建ての11階
 - 建築年・月 : 平成8年8月 ● 工法 : SRC工法
 - 管理費合計 : 14,700円 / 月
- | | |
|----------|----------|
| ・管理費 | : 4,500円 |
| ・修繕積立金 | : 7,220円 |
| ・駐車場使用料 | : 4,000円 |
| ・トランクルーム | : 500円 |



リビング・バルコニーからの眺望。朝・昼・夜夫々に美しい眺め♪
ハウステンボスの街並みと、遠くには美しい大村湾が望めます。



■ 間取り図・室内写真 > ハウステンボス ヒルズ I -1107号室



■キッチン



■キッチンからの眺め



■新しいガスコンロとレンジフード



現地案内図

県道141号線より、①第2駐車場入口、②グリーンメイク事務所入口どちらからでも車で登って行けます。



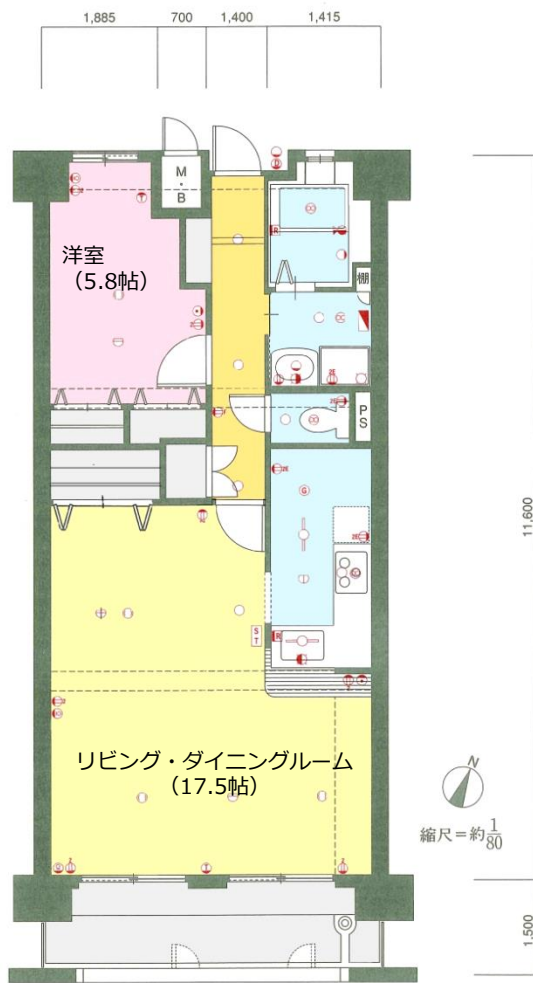
②至 グリーンメイク事務所入口方面



■専有面積/61.59㎡(約18.63坪)
■バルコニー面積/8.10㎡

12F	H	F	C	D	E	A	G	
11F	H	F	C	D	E	A	G	
10F	H	F	C	D	E	A	G	
9F	E'	B	F	C	D	E	A	G
8F	E'	B	F	C	D	E	A	G
7F	E'	B	F	C	D	E	A	G
6F	E'	B	F	C	D	E	A	G
5F	E'	B	F	C	D	E	A	G
4F	E'	B	F	C	D	E	A	G
3F	E'	B	F	C	D	E	A	G
2F	E'	B	F	C	D	E	A	G
1F	集合階段	エレベーター	トランクルーム	駐車場				

設備用語	設備記号
コンセント(1口)	㊦
コンセント(2口)	㊧
アース付コンセント(2口)	㊨
エアコン用コンセント	㊩
フラット付コンセント	㊪
ダウンライト	㊫
ブラケット照明	㊬
引掛けシーリング	㊭
蛍光灯	㊮
テレビ用アウトレット	㊯
電話用アウトレット	㊰
ドアホン	㊱
住宅情報盤	㊲
給湯器リモコンスイッチ	㊳
換気栓	㊴
分電盤	㊵
ガス漏れ感知器	㊶
熱感知器	㊷
熱感知器(防氷)	㊸
給水栓	㊹
混合水栓(ダブル)	㊺
混合水栓(シングル)	㊻
シャワー付混合水栓	㊼



※図面は写真を元に描き起こした略図です。実際とは異なる場合がありますので、予めご了承下さい。



■玄関



■トイレ



■窓付き浴室



■洗面室



■洋室 (5.8帖) ※ウォークイン



クローゼット付き