

E-17 3LDK

売却希望額 4,900万円

お薦め Point!

- ①人気の南側運河、ハウステンボス側立地
- ②40ft棧橋付物件
- ③収納充実物件 (小屋裏他)
- ④ダスキンの白蟻予防契約中

<物件概要>

- 建築年月 / 平成4年3月
- 共益費 / 30,857円 (月額)
- 敷地面積 / 498.11㎡ (約150.76坪)
- 延床面積 / 155.13㎡ (約46.92坪)
- 1階面積 / 91.67㎡ (約27.73坪)
- 2階面積 / 63.46㎡ (約19.19坪)
- 工法: 在来工法 ●屋根: モニエル瓦
- 外壁: レンガタイル ●棧橋: 40ft



■外観(南側) ※折り畳み式オーニング(日よけ)付



■ダイニングルーム(10.4畳)



■ダイニングルームからは、美しい運河が臨めます



■暖炉



■リビングルーム(18.2畳) ~たくさんの人が集う暖炉周り

HUIS TEN BOSCH
WASSENAAR

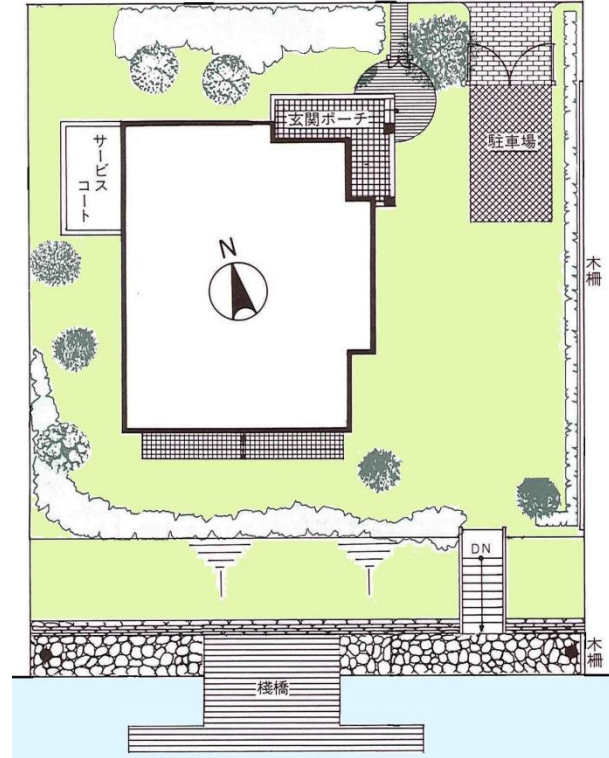
★ 間取り図は裏面をご覧ください ★
※本物件は定住宅につき、ご見学の際は
事前にご予約が必要です。

< 仲介会社 > 2019/7/20
ハウステンボス・技術センター(株)
Tel(0956) 27-0251

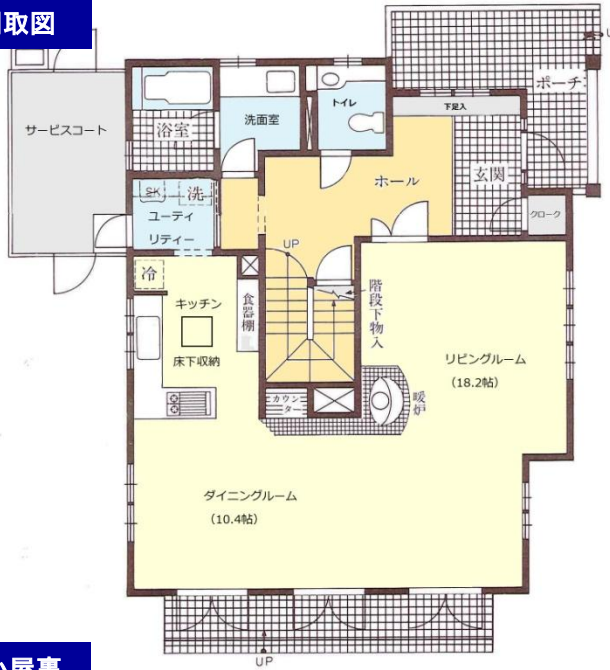
位置図



敷地配置図

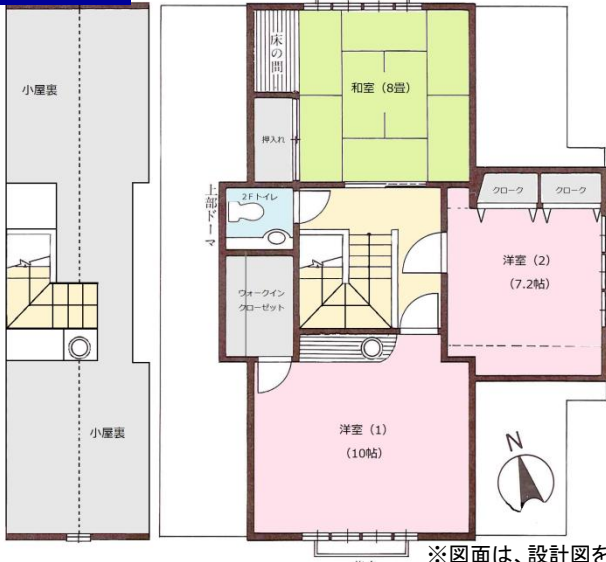


1F間取図

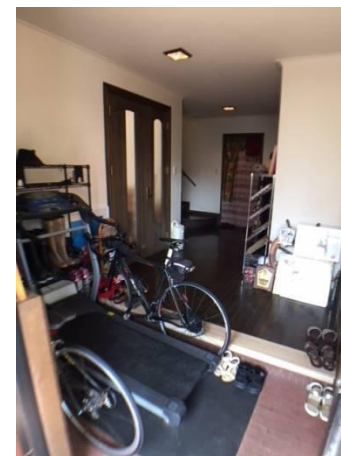


■玄関ホール(クローク+下駄箱)

2F・小屋裏



■屋根付玄関ポーチ



■クローク付
玄関ホール

※図面は、設計図を元に描き起こした略図です。実際とは異なる場合がありますので、予めご了承下さい。



■洋室1(10帖)



■日当たりの良い南側の眺望
～花火やハウステンボスが見えます



■和室(8畳)+床の間+押入れ



■緑が美しい和室からの眺め



■洋室2(7.2帖)+クローク×2カ所



■洋室2眺望(東側)



■北側外観



■40ft 桟橋と南側運河



■洋室1



■洋室1



■大容量
ウォークインクローゼット



■1階階段登り口
左は階段下収納



■2階踊り場～階段



■1階トイレ



■2階トイレ



■広～い 小屋裏収納

- ご希望により次の家具等をお譲りします。
- ・電動マッサージチェア
 - ・輸入テーブル
 - ・革張りソファー（2P, 1P）

