

C-2 3 LDK

売却希望価格 4,200 万円

お薦め Point!

- ①.ハウステンボスの花畑が望める♪人気のロケーション。
- ②.インスペクション実施(2018年)
- ③.外部改修・テラス改修済み物件

<物件概要>

- 共益費 : 30,800円 (月額)
- 敷地面積 : 477.36㎡ (約144.40坪)
- 延床面積 : 145.59㎡ (約44.04坪)
- 1階面積 : 83.07㎡ (約25.12坪)
- 2階面積 : 62.52㎡ (約18.91坪)
- 工法 : 2×4工法 ● 屋根 : モニエル瓦
- 外壁 : レンガタイル ● 建築年月 : H4.3月

■ 運河側からの外観も意識されたデザイン(北側外観)
大きな茅葺きの屋根と屋根裏部屋を特徴とする、シンプルな間取りの農家をモデルにしました。ワッセナーの家屋では、屋根は瓦を使用しました。

■ 南側外観とカーポート



■ 庭の木製テラスからは、四季折々の花々と風車と運河船の往来が楽しめます。



■ 暖炉のあるリビングルーム
※写真の家具・カーテン・照明器具類は付帯しません。



■ 眺めが素晴らしいキッチン



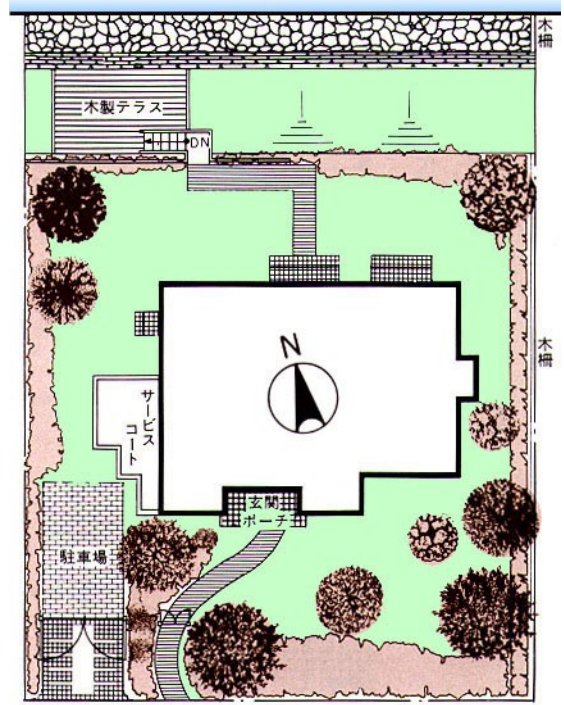
■ 広い主寝室 (約13帖)

■ C-2区画 位置図・敷地配置図・間取り図・玄関ホール他

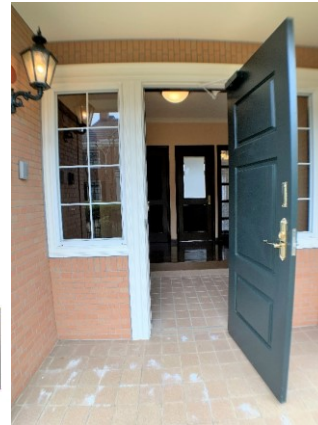
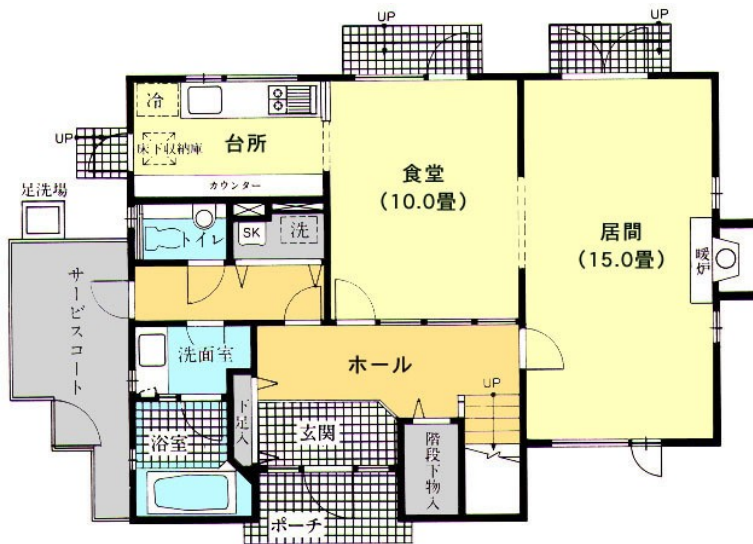
位置図



敷地配置図



1F間取図

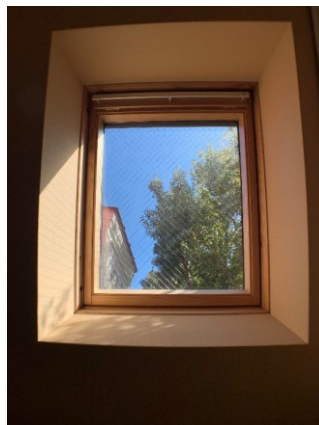
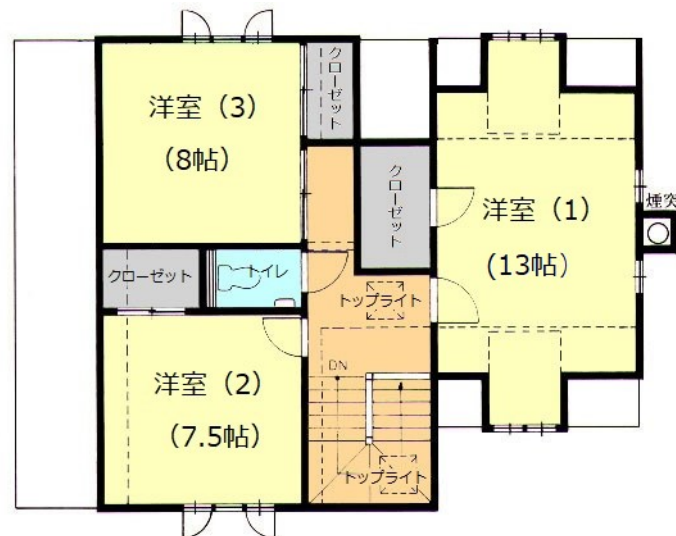


■ 玄関



■ 広い玄関ホール

2F間取図



■ トップライト (2箇所) のある階段周り

※図面は、設計図を元に描き起こした略図です。実際とは異なる場合がありますので、予めご了承下さい。

■ C-2区画 1階主要部写真



■落ち着いた雰囲気のリビングルーム

■暖炉
メンテナンスツール付



▲リビング眺望



■ダイニング眺望



■ダイニング（10帖）



■キッチン



■玄関ホール



■階段登り口
階段下収納、奥に下駄箱



■階段下収納内部



■キッチン



■暖房設備付き浴室



■洗面室



■ユーティリティー内部
スロップシンク付き



■1階トイレ

■ C-2区画 2階居室・眺望 > 主寝室（東側）、洋室2（南側）、洋室3（北側）



■ 小屋裏的な雰囲気の主寝室（13帖）



北側眺望⇒

▼ウォークイン
クローゼット



▲洋室（2）ウォークインクローゼット付き



■ 和室から洋室へ変更(8畳)

▼南側窓からの眺め



▼クローゼット



▼洋室（3）北側眺望



▼2階トイレ



■ C-2区画 外構



▲前面道路とアプローチ部。



■南側の大きく成長し味わいのある樹木
木の実を貰いにきた小鳥



■北側外観と運河



■レンガ敷 駐車スペース
全長5m※門扉の前は+3m
奥は、洗濯物を干すサービス
コート（屋根付き）



▲運河沿いの木製デッキ

⇒水質管理をしている
運河は、淀み対策と
して海水を循環・流
れをつかっており
臭いしません。



■運河沿い庭（北側）