

保養所利用中につき、ご見学に際し事前のご予約が必要です。

F-10 3 LDK

売却希望価格 **4,800 万円** (税込)

お薦め Point!

- ①. 南側運河に面したリビング
- ②. 30ft用棧橋付 (棧橋の補修が必要です)
- ③. インスペクション、白蟻調査実施物件
- ④. 別荘・保養所等に適した間取りです

＜物件概要＞

- 共 益 費 : 27,762円 (月額)
- 敷地面積: 373.70㎡ (約113.04坪)
- 延床面積: 127.38㎡ (約38.53坪)
- 1 階面積: 73.90㎡ (約22.35坪)
- 2 階面積: 53.48㎡ (約16.17坪)
- 工法: 2×4工法、● 外壁: レンガタイル
- 屋根: モニエル瓦
- 建築年月: H4.4月(築32年)

※室内の照明器具・カーテンは付帯します。



■ 運河側外観 (南側外観) と 30ft棧橋/修理必要



■ 北側外観(前面道路側)



■ 敷地(南側)からの眺望



■ キッチン (5.6帖)

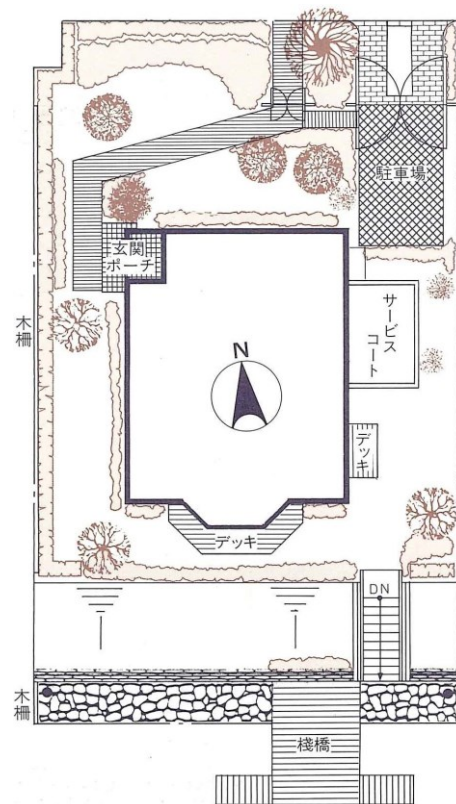


■ リビング・ダイニングルーム (20.6帖)

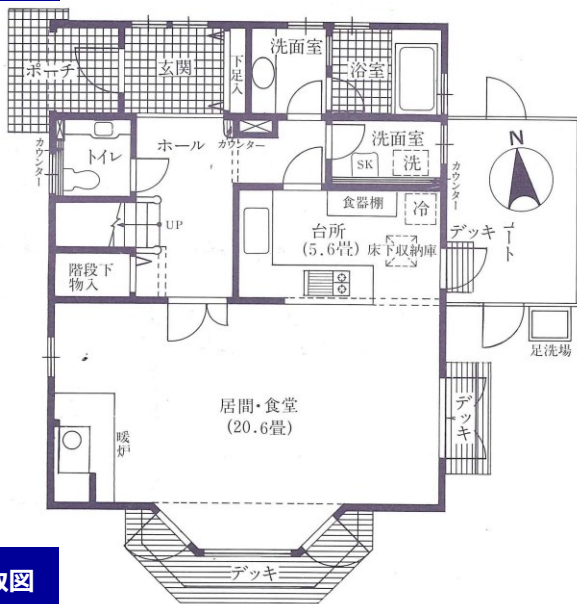
位置図



敷地配置図

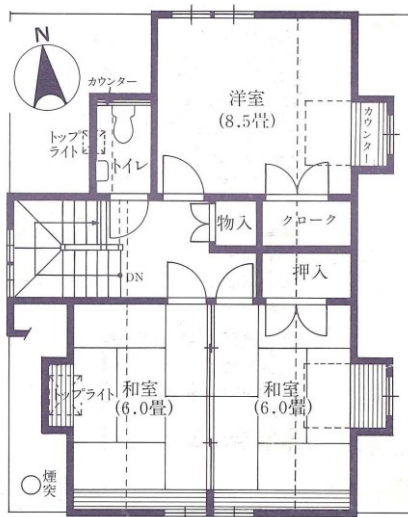


1F間取図



■ (上) 玄関ホール
(右) 玄関ポーチ

2F間取図



■ (上) 2階踊り場
(左) 玄関ホール

■ F-10区画 1階主要部

■リビング・ダイニング
(20.6帖)

■ 出窓風の開放感のある窓から運河の景色をお楽しみ頂けます



■ ダイニング



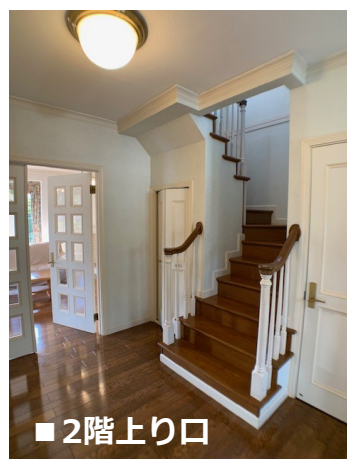
■ リビング



■ 暖炉



■ 階段下収納



■ 2階上り口



■ キッチン



■ 1階トイレ



■ 洗濯室



■ 洗面室



■ 浴室

■ 2階 > 上 : 洋室 (8.6畳)、中 : 和室 (6畳) × 2部屋 下 : 共用部等



■ 洋室8.6畳 2方向に窓がある明るいお部屋です



■ 洋室8.6畳 クローク



■ 和室 6畳 (1)



■ 和室 6畳 (2)



■ 2階和室 (6畳 × 2) は繋げて広々と利用できます
※大人数での利用の際に便利です



■ 和室からの眺望 (南側運河)



■ 東側和室には押入収納あり



■ 2階への階段



■ 2階 トイレ



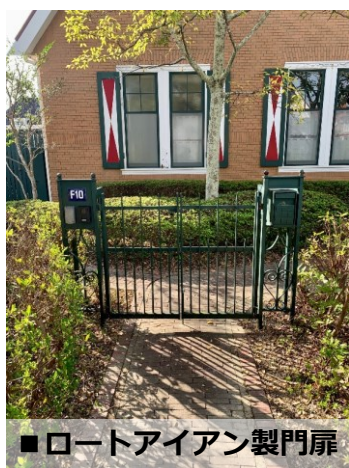
■ レンガ敷き仕様の前面道路



■ 敷地北側（道路側）



■ 敷地北側の庭木と
レンガ敷きのアプローチ歩道



■ ロートアイアン製門扉



■ 敷地西側（玄関側）



■ サービスコート



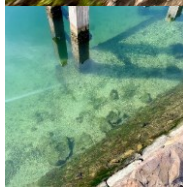
■ 駐車スペース



■ 南運河に面した30Ft桟橋付
※桟橋は現況支柱のみ
購入後補修工事が必要です。



■ 法面階段



運河の海水は、大村湾の干満差と
ポンプにより常時入替えし、水質
保全に努めております
（潮臭さはございません）